

L'arbre qui pousse hors forêt à partir de plantation pousse sans concurrence. Sans intervention, il devient un arbre au tronc très court et avec de nombreuses branches, ce qui peut gêner le passage d'engins au pied de la haie.

Une intervention ponctuelle et bien menée d'élagage permet de "monter" la hauteur du tronc.

**Taille de formation (durant les 5-10 premières années)** : Taille destinée à former l'arbre tant qu'il n'a pas atteint la taille de tronc que l'on souhaite et supprimer les défauts de croissance.

Intervenir en regardant l'arbre du haut vers le bas.

Supprimer les fourches, les branches à faible angle d'insertion et les branches de gros diamètre dans le houppier,

- Supprimer 30 % maximum du volume aérien.
- Intervenir chaque année "en vert" du 15 juin au 15 juillet.
- Désinfecter les outils de taille entre chaque arbre.

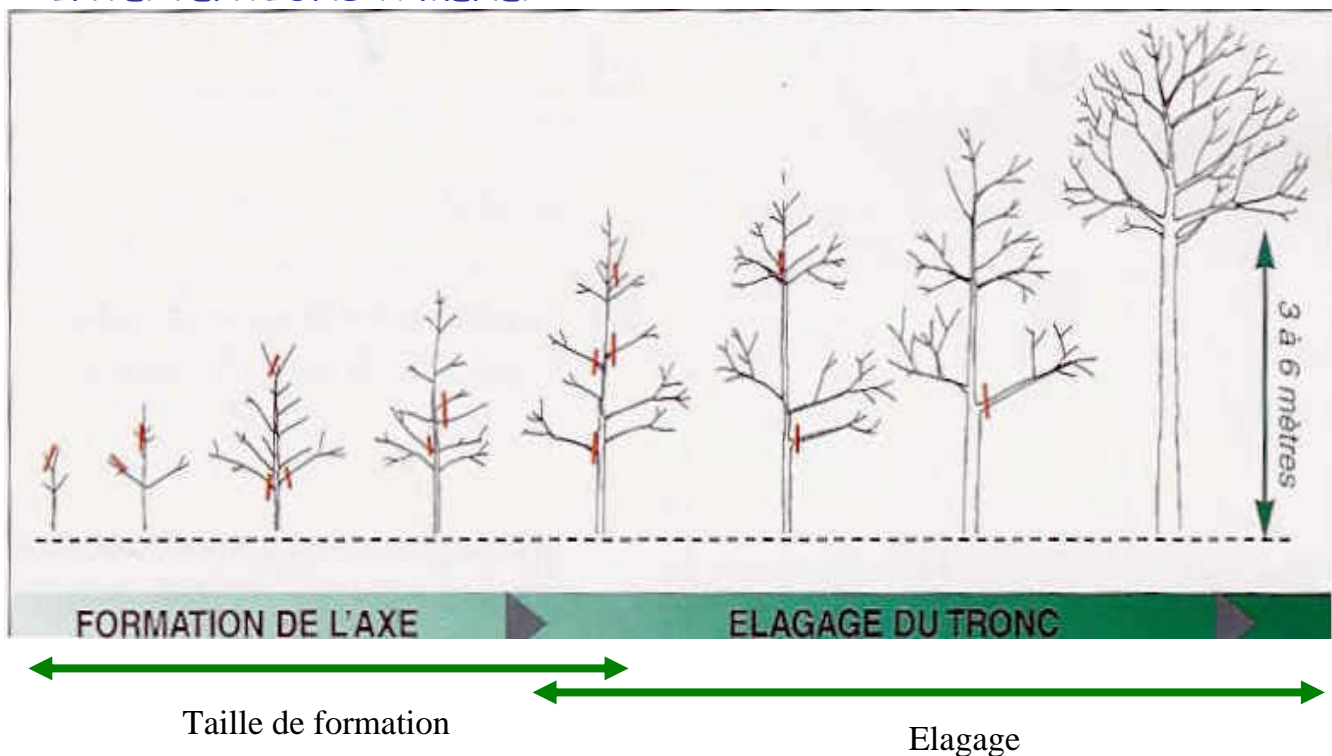
**Elagage** : taille destinée à obtenir un tronc sans nœud.

A réaliser à partir de 7 ans et jusqu'à obtention de la hauteur de tronc souhaitée.

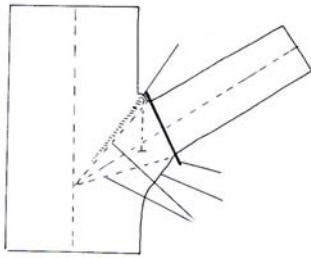
Intervenir en regardant l'arbre du bas vers le haut.

- Supprimer les branches basses, 30 % maximum du volume aérien,
- Supprimer les fourches,
- Intervenir chaque année "en vert" du 15 juin au 15 juillet.
- Désinfecter les outils de taille entre chaque arbre.
- Appliquer un antifongique sur châtaignier.

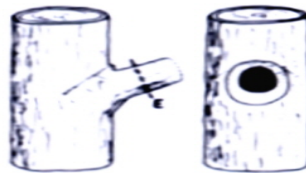
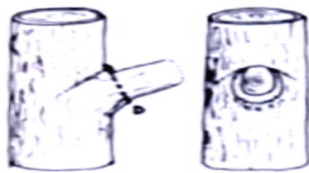
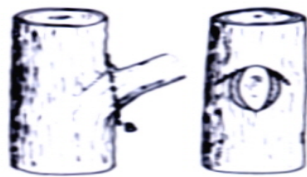
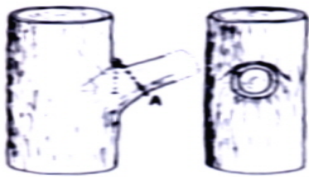
## INTERVENTIONS A MENER :



## EFFECTUER UNE TAILLE DE QUALITE :



Taille idéale qui respecte le bourrelet cicatriciel



**Bonnes tailles**

**Mauvaises tailles :**

- coupe trop proche du tronc,
- chicot.

Dans ces deux cas, la cicatrisation sera difficile, voire impossible (chicot).



Noyer avant élagage



Après élagage  
Bille élaguée sur 5 m

Tabourets issus de bois de haies  
(Frêne, Merisier et Noyer commun)



## Cas particulier du châtaignier : limiter les problèmes de chancre

Le chancre est un champignon qui s'infiltré sous l'écorce du châtaignier. Il s'y développe et finit par encercler totalement la branche, ce qui stoppe la sève et provoque la mort de la branche située après le chancre.

Toute taille sur châtaignier est une porte d'entrée pour ce champignon. Un minimum de soin s'impose.

### COMMENT PREVENIR ET LUTTER ?

Quand Tailler ? En vert, du 15 juillet au 15 août.

1/ Lorsque vous taillez un châtaignier, il faut toujours :

- désinfecter le matériel de taille entre 2 tailles,
- désinfecter la plaie de taille et appliquer un cicatrisant anti-fongique.

Désinfectant : eau de javel diluée à 12 %. La mettre dans une bouteille "spray" et pulvériser sur vos outils et sur les branches.

Cicatrisant antifongique : formes diverses proposées dans le commerce. Il est indispensable de désinfecter les outils et plaies de taille et appliquer un antifongique.



2/ Que faire si mon arbre est atteint par un chancre,

Comment savoir si mon châtaignier est atteint de chancre ?

- Vous observez un renflement, un bourrelet sur une branche. L'écorce semble se craqueler. Le chancre commence.
- Une branche entière sèche et meurt.

Que faire ? il faut procéder à un curetage :

Le curetage consiste à supprimer la partie malade en creusant la branche jusqu'à trouver du bois sain. Il faut ensuite désinfecter et appliquer un cicatrisant antifongique.

- Si le chancre est petit, le curetage s'effectue avec un simple couteau,
- Si le chancre est important, le curetage s'effectue à la tronçonneuse.
- Si vous vous trouvez dans le cas d'une branche qui a séché, il faut couper la branche à sa base, en respectant les consignes de bonne taille d'élagage.